

SCHEDA TECNICA BLUE danza e tecnologia



INDICAZIONI GENERALI - STAFF

Montaggio: 5 ore (a cura dell'organizzatore)

30 minuti sul palco prima dello spettacolo con tutto i ballerini e i tecnici
almeno 1 settimana prima dell'evento ci deve essere un incontro tecnico skype
o telefonata con il direttore tecnico della compagnia per definire tutti i dettagli

LUCI

Vedere schede allegate

SUONO

- sistema FOH di buona qualità
- 2 monitor da palco
- Parametric EQ sui canali del mixer

VIDEO

- video e audio dovranno essere gestiti dall'organizzatore
- proiettore fino palco, la proiezione a schermo. (Vedi altri documenti allegati)
- Obiettivo in grado di proiettare la larghezza dell'immagine sullo schermo: 7 x 4m
7000 ANSI lumen / 1280x720 / 16x9!
 - * Otturatore fascio meccanica controllata dalla regia
 - * Computer o MediaServer in grado di riprodurre un * 720 .mov 1280 (H264) a 50
fps film con audio e finestre o di nessuno logo visualizzato altri poi il contenuto
del video

SCHERMO

Lo schermo deve essere esattamente 7 x 4 m

Lo schermo deve stare in piedi sul pavimento e senza cornice a vista.

ARTSCENA sas

sede legale: Viale Panzacchi n° 25, 40136 Bologna, Italy
Tel. 051/5883186 cell. 348 7784480
P. Iva/C.F. 02238821207

I ballerini dovrebbero essere in grado di vedere ciò che viene proiettato sullo schermo anche dal retro.

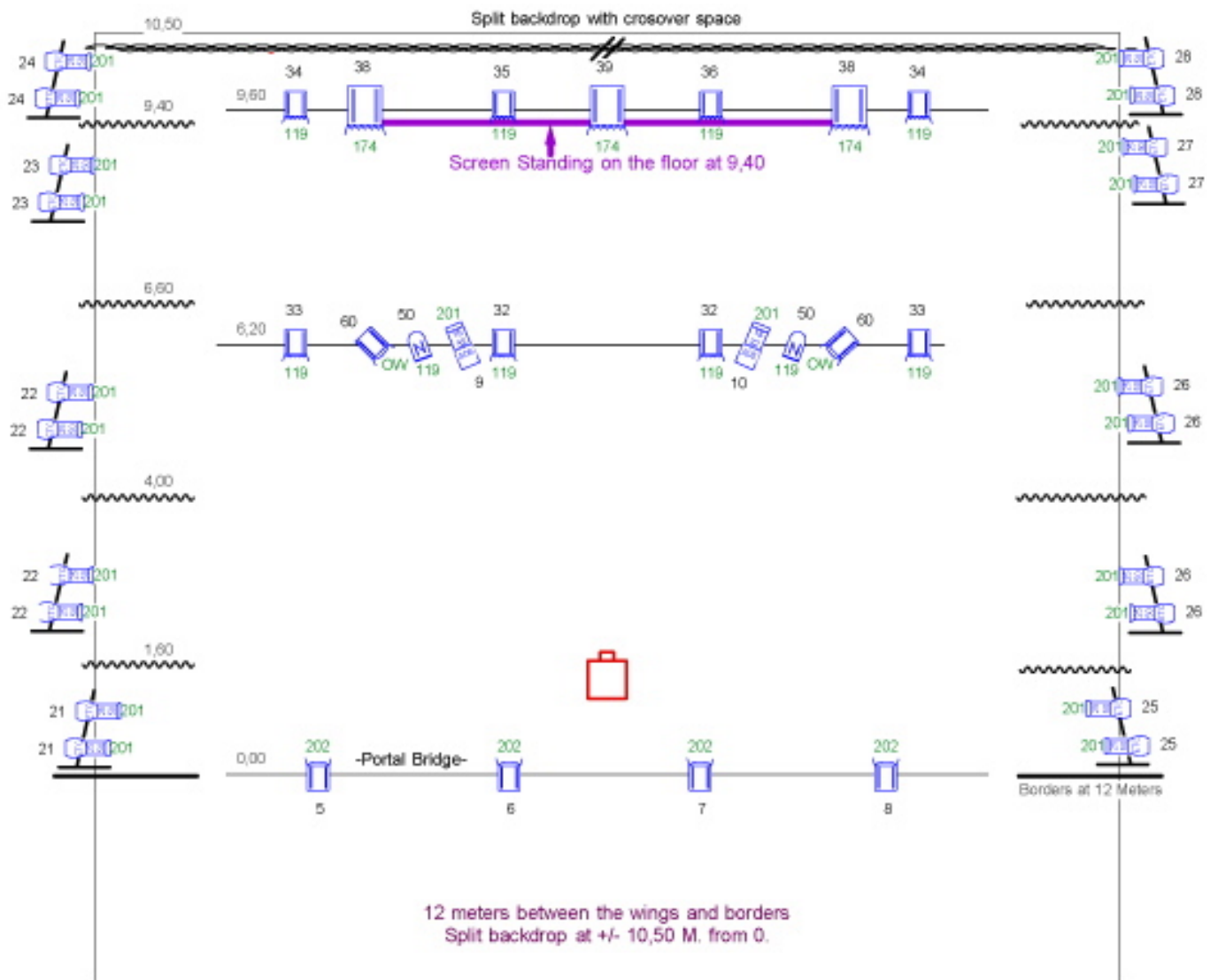
Prevedere la proiezione frontale (la retro proiezione non funziona)

SPAZIO SCENICO

- minimo 10 x 8 m
- tappeto danza nero
- quadratura nera
- si richiede un sistema di cuffie Intercom tra palco e regia

VARIE

- camerino per 2 ballerini, servizi igienici e doccia calda
- si richiede che i tecnici parlino inglese, almeno per la terminologia tecnica specifica



Housights 106+107



| | | | |
|--|--|---|---|
| | | | |
| <p>Beamer projecting to screen for proj. width of 7 x 3,94 7000 ANSI lumen minimum. 1280x720 - 16x9 ! See beamer position.pdf and Technical rider attached for specifications.</p> | <table border="0"> <tr> <td style="vertical-align: top;"> <ul style="list-style-type: none"> 2 -Par 64 CP61 NFL 8 -1kW Fresnel 10 -1kW PC 3 -2k Fresnel </td> <td style="vertical-align: top;"> <ul style="list-style-type: none"> 10 -Boom stands with low (chin) and mid position at 150 cm. 20 - Profiles minimal 38° 1kW or zoom 25°-50°. (ETC 750W) 3 -15°-32° Profile 1kW (or ETC 750W) With Iris <p><u>All Fresnels and PC's must have Barndoors!</u></p> </td> </tr> </table> | <ul style="list-style-type: none"> 2 -Par 64 CP61 NFL 8 -1kW Fresnel 10 -1kW PC 3 -2k Fresnel | <ul style="list-style-type: none"> 10 -Boom stands with low (chin) and mid position at 150 cm. 20 - Profiles minimal 38° 1kW or zoom 25°-50°. (ETC 750W) 3 -15°-32° Profile 1kW (or ETC 750W) With Iris <p><u>All Fresnels and PC's must have Barndoors!</u></p> |
| <ul style="list-style-type: none"> 2 -Par 64 CP61 NFL 8 -1kW Fresnel 10 -1kW PC 3 -2k Fresnel | <ul style="list-style-type: none"> 10 -Boom stands with low (chin) and mid position at 150 cm. 20 - Profiles minimal 38° 1kW or zoom 25°-50°. (ETC 750W) 3 -15°-32° Profile 1kW (or ETC 750W) With Iris <p><u>All Fresnels and PC's must have Barndoors!</u></p> | | |
| <p>Black dancefloor min 12x10,5 meters. Best Full floor. Dancefloor + light at crossover space.</p> | | | |

ARTSCENA sas

sede legale: Viale Panzacchi n° 25, 40136 Bologna, Italy

Tel. 051/5883186 cell. 348 7784480

P. Iva/C.F. 02238821207

Constuction projector screen

Needed to construct the screen frame(if desired):

construction space
electric jigsaw + hand saw
Black gaffer tape

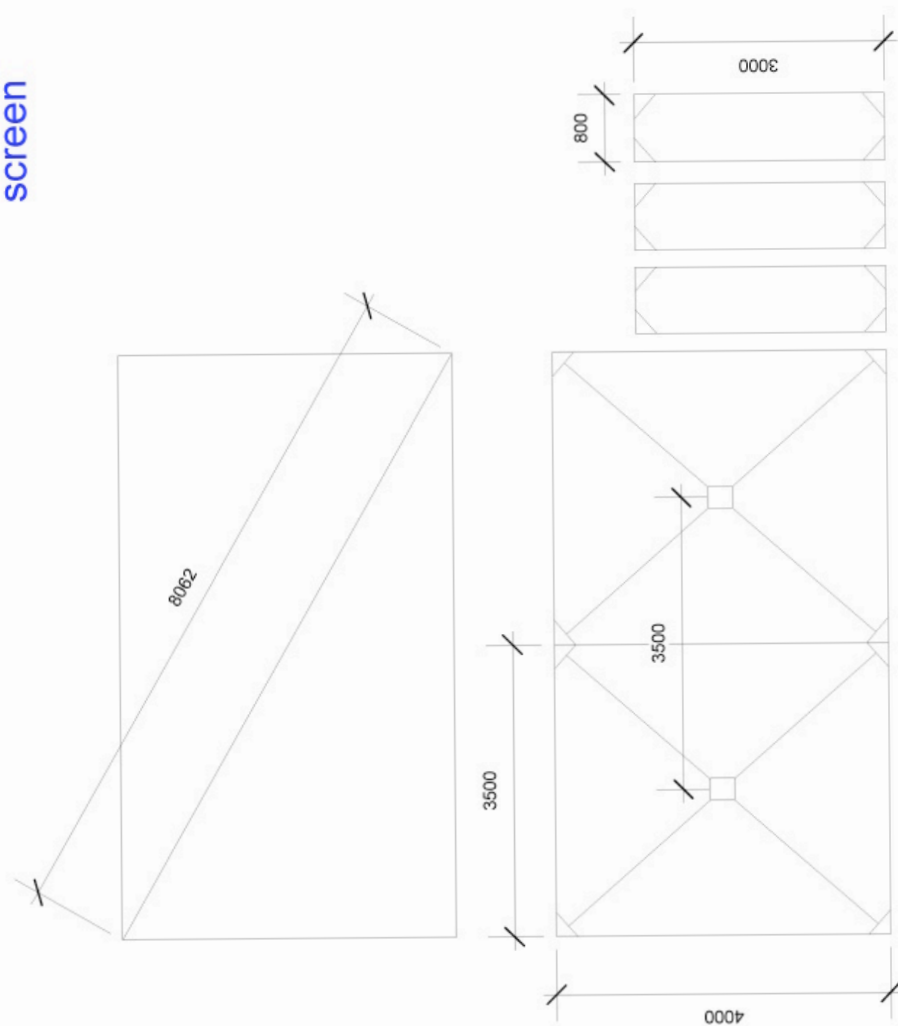
2,8cm 6,8cm planed pine wood
18 pieces 320cm long
12 pieces 420cm long

14 pieces of 15cm * 15cm plywood 0,9 cm(thickness)
wood-glue (fast drying & strong)

bag of screws 3,5mm thick , 30mm long
screwdrivers

Black scenery paint(waterbased) matte (fast drying)
paint brushes

We can bring:
Velcro



ARTSCENA sas

sede legale: Viale Panzacchi n° 25, 40136 Bologna, Italy
Tel. 051/5883186 cell. 348 7784480
P. Iva/C.F. 02238821207

Beamer Position Blue

Lens capable of projecting image on screen: 7 meters wide x 3,94 meters high
7000 ANSI lumen or more / 1280x720 /16x9 !
VGA cable to laptop with video content. Max. 20 meter.

Option two

Minimal 9,4m. from the screen and 7,8 m. high.

0.8 - 1.3 wide zoom lens

Option one

On a perpendicular truss in dept adjustable with close to max keystone for maximum steepness is best.



Screen: 7 m wide
3,94m high

It is very important that the beamer covers exactly the screen .
With the 0.8 lens (option one) we can make it so that the dancers are not in the light of the beamer.
But because such lenses often have no zoom I suggest to use a pipe or truss positioned in the depth to make it possible to adjust the size of the image.
We can always move the screen a little but it has its limits of course.
Option two is with the use of a wide angle zoom lens.
This is easier to set up but the chance of dancers getting in to the image is much greater.
Please note that the screen we will bring is standing on the floor.